

Musical „Ich bin dann mal off“

*Das Musical entstand als „Gemeindemusical 2013“ in der
Kirchengemeinde Icker.*

*Thema ist die Frage nach Freundschaft und menschlicher Bindung im
„Facebook- und Handyzeitalter“. Ein Stück für Jung und Alt*

TEXT: Michael Schmoll & Textgruppe der kath. Kirchengemeinde Icker

Musik: Michael Schmoll

Rechte: schmoll-musik

Kopierlizenz und Aufführungsrecht siehe www.schmoll-musik.de

Für den Erwerb des **Aufführungsrechts einschl. der Kopierlizenz**

bitte den Betrag von € 80.- auf das Konto Michael Schmoll

bei der Märkischen Bank eG überweisen.

IBAN DE26 4506 0009 0102 6333 01 BIC GENODEM1HGN

Nach Eingang der Lizenzgebühr werden sämtliche Partituren
und Instrumentalstimmen sowie eine Playback - CD zur Verfügung gestellt.

Chor: Fassung Gemischter Chor SATB / alternativ Fassung Frauenchor SSA

Bandbesetzung:

Querflöte, Alt-Blockflöte (oder 2. Querflöte)

Violine (altern. Altsaxophon), Violoncello (altern. Tenorsaxophon)

Keyboard,

Klavier, Gitarre, Bass, Percussion, Schlagzeug

Musical „Ich bin dann mal OFF“ (Michael Schmoll)

Musikplan: dauernd besetzt: Klavier, Keyboard-Harmonie, Bass, Perc (Tamb/Shaker), Drums

Gesamtmusikdauer 34,01 Min

Band-Soloinstrumente: Flöte, Altflöte, Violine, Violoncello

Nr	Titel	Dauer	Sologesang	Chor	Flöte	Altflöte	Violine	Cello
1	Vorspiel	1.26	-----	----	x	x	x	x
2	Zuviel	2.13	Handy-Girl	x	x	----	x	x
3	Wie kann ich ihr helfen	1.13	Nina	x	----	x	x	x
4	Ich hebe meine Augen auf	1.46	Evangelistin	x	x	-----	x	x
5	Kein Empfang	1.48	Handy-Girl	x	x	x	----	x
6	Ist es Freundschaft?	2.25	Dr. Blanke	x	x	x	x	x
7	Parat Sein	1.17	Hans	x	----	----	x	x
8	Nimm dir Zeit	1.47	Dr. Blanke	x	x	x	x	x
9	Jesus aber...	1.10	Evangelistin	----	x	x	x	x
10	Mit Freunden online	1.16	Carolin	x	x	x	x	x
11	Meine Sorgen	2.22	Mutter	X SA	----	----	----	x
12	Stell dich dem Leben	2.15	Mutter Evangelistin	x	x	x	x	x
13	Manchmal frag ich mich	2.06	Silke	X SA	x	----	----	----
14	Se verwarfen seine Gebote	1.10	Evangelistin	----	x	x	x	x
15	Ich habe dich gewarnt	2.13	Holger	x	x	-----	x	x
16	Wo fang´ ich an	1.22	Julia (Rap)	x	----	x	----	x
17	Und die Wahrheit	1.12	Evangelistin	x	----	----	x	----
18	Steh auf und geh ins Leben	3.45	REv + Handygirl 1 Nina + Julia, 2 Hans 3 Carolin+Mutter 4 Holger+Silke 5 Dr. Blanke	x	x	x	x	x
19	Steh auf (Zugabe)	1.15	Alle Soli	x	x	x	x	x

2 ZUVIEL

Handy-Girl und Chor

Nr.1 Vorspiel

Solo

Em Hm Em Hm G D A G D A

Solo

9 Em Hm Em Hm

Hier wird ge-bo-ten was wich-tig im Le- ben, um was zu gel-ten, den Stan-dard zu he- ben

Solo

13 G D A G D A Hm

Zu viel des Gu-ten, zu viel, zu viel! Ist das al-les wich-tig o-der ist das nur ein Spiel?

S1+2

A

Zu viel, zu

Solo

17 Em Hm Em Hm

Hier wird ge-bo-ten was wich-tig im Le- ben, um was zu gel-ten, den Stan-dard zu he- ben

S1+2

A

Hier wird ge-bo-ten was wich-tig im Le- ben, um was zu gel-ten, den Stan-dard zu he- ben

viel _____ zu viel _____

Solo

21 G D A G D A Hm

Zu-viel des Gu-ten, zu viel, zu viel! Ist das al-les wich-tig o-der ist das nur ein Spiel? Von

S1+2

A

Zu-viel des Gu-ten, zu viel, zu viel! Ist das al-les wich-tig o-der ist das nur ein Spiel?

Zu viel, zu viel, zu viel!

25 C G D A

Solo
 Wer-bung um-ge- ben, wo - hin ich nur schau, es wird mir ver-spro- chen ein Him-mel so blau!

S1+2
 du du du du du du du du

A
 Zu viel, zu

29 Em (hier kann das Solo pausieren) Hm Em Hm

Solo
 Hier wird ge-bo-ten was wich-tig im Le- ben, um was zu gel-ten, den Stan-dard zu he- ben

S1+2
 Hier wird ge-bo-ten was wich-tig im Le- ben, um was zu gel-ten, den Stan-dard zu he- ben

A
 viel _____ zu viel _____

33 G D A G D A Hm

Solo
 Zu-viel des Gu-ten, zu viel, zu viel! Ist das al-les wich-tig o-der ist das nur ein Spiel? Da -

S1+2
 Zu-viel des Gu-ten, zu - viel, zu-viel! Ist das al-les wich-tig o-der ist das nur ein Spiel?

A
 Zu viel, zu viel, zu viel!

37 C G D A

Solo
 bei-sein ist al - les, ge - fragt bin ich dann weil ich Tag und Nacht ON bin und mit-re-den kann

S1+2
 du du du du du du du du

A
 du du du du

41 C G D Am

Solo
 Das Le - ben hetzt mich, weil die Wer - bung mir sagt: "Du

S1+2
 "Du

A
 "Du

45 F C D Hsus4

Solo
 musst al - les ha - ben, hier re - giert der Markt!"

S1+2
 musst al - les ha - ben, hier re-giert der Markt

A
 musst al - les ha - ben hier re-giert der Markt

49 Em Hm Em Hm

Solo
 Hier wird ge-bo-ten was wich-tig im Le- ben, um was zu gel-ten, den Stan-dard zu he- ben

S1+2

A

53 G D A G D A Hm

Solo
 Zu viel des Gu-ten, zu viel, zu viel! Ist das al-les wich-tig o-der ist das nur ein Spiel?

S1+2

A
 Zu viel, zu

57 Em Hm Em Hm

Solo
 Hier wird ge-bo-ten was wich-tig im Le- ben, um was zu gel-ten, den Stan-dard zu he- ben

S1+2
 Hier wird ge-bo-ten was wich-tig im Le- ben, um was zu gel-ten, den Stan-dard zu he- ben

A
 viel _____ zu viel _____

61 G D A G D A Hm

Solo
 Zu-viel des Gu-ten, zu - viel, zu-viel! Ist das al-les wich-tig o-der ist das nur ein Spiel? Kann

S1+2
 Zu-viel des Gu-ten, zu - viel, zu-viel! Ist das al-les wich-tig o-der ist das nur ein Spiel?

A
 Zu viel, zu viel, zu viel!

65 C G D

Solo
 ich noch ent-schei- den, ge - stal-ten das Spiel? Nein, manch-mal da glaub´ ich, es

S1+2
 du du du du du du du

A
 du du du

68 A Hm Em

Solo
 wird mir zu-viel Zu viel!

S1+2
 du Zu viel!

A
 du Zu viel!

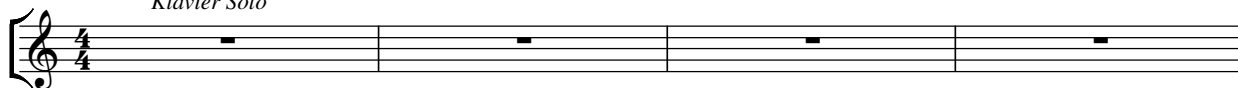
3 Wie kann ich ihr helfen

Solo NINA mit Chor

Musical "Ich bin mal off"
Musik: Michael Schmoll
Text: Iker Musicalwerkstatt 2012
Annette Riepe-Lahrman

Klavier Solo

Solo



5 Am F G D

Solo: Was mag denn

S1+2: Soll ich blei - ben, soll ich gehn?

A: Soll ich blei - ben, soll ich gehn?

9 Am Em C D F Esus4 E

Solo: hier ge-sche-hen sein? Sie sieht nichts, sie hört nichts, sitzt völ-lig al-lein

15 Am F G D

Solo: Ju - li - a, die

S1+2: Soll ich blei - ben, soll ich gehn?

A: Soll ich blei - ben, soll ich gehn?

19 Am Em Gm Dm

Solo: ich schon lan - ge ken - ne, die ich mei - ne Freun - din nen - ne, sieht

S1+2: uh

A: uh

23 F C Esus4 E

Solo
aus, als be - mer - ke sie mich nicht! Wie kann ich ihr hel -

S1+2
Uh

A
Uh

27 Am Am

Solo
fen? Soll ich blei - ben, soll ich gehn? Ich weiss nicht, was ich tun soll,

S1+2
Soll ich blei - ben, soll ich gehn? Soll ich

A
Soll ich blei - ben, soll ich gehn? Soll ich

32 F G F

Solo
Ju - li - a, kannst du mich ver - stehn? Sag mir, kannst du mich ver - stehn,

S1+2
blei - ben, soll ich gehn?

A
blei - ben, soll ich gehn?

36 G Am Em Am

Solo
mich ver - stehn?

S1+2
So sag mir: kannst du mich ver - stehn?

A
So sag mir: kannst du mich ver - stehn?

4 Ich hebe meine Augen auf

Chorfassung SSA

Solo Evangelistin mit Chor

Musical "Ich bin mal off"
Musik: Michael Schmoll
Text: Psalm 121

Solo Klavier solo C F G C

Solo 5 C F Gsus4 C G Am Em

Der Herr be - hü - tet dich, der Herr be - hü - tet dich er lässt

Solo 11 F C Dm G

dei - nen Fuß nicht glei - ten, lässt dei - nen Fuß nicht glei - ten und

Solo 15 F G C Am F C Dm G F Gsus4 - 3

der dich be - hü-tet schläft nicht, der Hü-ter Is-ra-els schläft und schlum-mert nicht

S1+2 25 C F G C F G F G C F G F G C

A Ich he-be mei-ne Au-gen auf zu den Ber-gen, ich

Ich he-be mei-ne Au-gen auf zu den Ber-gen, ich

Solo 33 C F G Bb F G C Gm C Gm

S1+2 he-be mei-ne Au-gen auf, wo - her kommt mir Hil-fe? mei - ne Hil-fe kommt vom Herrn

A he-be mei-ne Au-gen auf, wo - her kommt mir Hil-fe? mei - ne Hil-fe kommt vom Herrn.

Mei-ne Hil-fe kommt vom Herrn, der

39 C Gm C F Em Dm

Solo
Him-mel und Er-de ge-macht hat

S1+2
Er lässt dei-nen Fuß nicht wan-ken, der dich be - hü-tet, der

A
Er lässt dei-nen Fuß nicht wan-ken, der dich be - hü-tet der

44 Gsus4 G C Gm C C Gm C

Solo
Denn der Herr, er ist dein Hü - ter, der Herr ist ein Schat-ten für dich

S1+2
schläft nicht. Denn der Herr, er ist dein Hü - ter. Er steht dir zur

A
schläft nicht. Denn der Herr, er ist dein Hü - ter. Er steht dir zur

49 F Em Dm7 Gsus4 G

Solo
Er ist dein Aus-gang und Ein - gang in E - wig -

S1+2
Sei - te, Er be - hü - te dich, er ist dein Aus-gang und Ein - gang in E - wig -

A
Sei - te, Er be - hü - te dich, er ist dein Aus-gang und Ein - gang in E - wig -

53 C Gm C Gm C Gm C

Solo
keit, in E - wig - keit, in E - wig - keit

S1+2
keit, in E - wig - keit, in E - wig - keit

A
keit, in E - wig - keit, in E - wig - keit

5 Kein Empfang

Solistin mit Handy und Chor

Solo

Dm A F G

S1+2

5 Dm A F G

ah

A

ah

Solo

9 Dm A F G

Kein Em-pfang, kei - ne Freun - de, Ein - sam - keit, ich bin al - lein

Solo

13 Dm A F G C F

Nur wer ON ist zählt da-zu, der darf ein Teil des Le-bens sein Face-book, Twit-ter S M S,

S1+2

ah

Face - book Twit-ter, S M S

A

ah

Ja,

Solo

19 G A C F

wenn das fehlt, dann hab´ ich Stress Face - book, Twit - ter S M S,

S1+2

wenn das fehlt, dann hab´ ich Stress Face - book Twit - ter, S M S

A

wenn das fehlt, dann hab´ ich Stress

Ja,

23 G A Dm A F G

Solo
wenn das fehlt dann hab ich Stress

S1+2
wenn das fehlt dann hab' ich Stress ah

A
wenn das fehlt, dann hab' ich Stress ah

29 Dm G C F

Solo
Manch-mal frag ich mich tat-säch-lich: wie war's noch vor zwan-zig Jahr'n

33 B♭ C F Em A

Solo
oh - ne Han - dy, oh - ne Lap - top, die noch nicht er - fun - den war'n

37 F Csus4 C E♭ B♭sus4 B♭

Solo
Lan - ge - wei - le, Ein - sam - keit, was mach - te man mit sei - ner Zeit?

S1+2
Uh Uh

A
Uh Uh

41 F G F A

Solo
Die paar Freun-de, die man hat - te, war man die nicht bald schon leid?

S1+2
Die paar Freun-de, die man hat - te, war man die nicht bald schon leid?

A
Die paar Freun-de, die man hat - te, war man die nicht bald schon leid?

45 Dm A F G

Solo
Kein Em-pfang, kei - ne Freun - de, Ein - sam - keit, ich bin al-lein

49 Dm A F G

Solo Nur wer ON ist zählt da-zu, der darf ein Teil des Le-bens sein

S1+2 ah

A ah

53 C F G A

Solo Face-book, Twit-ter S M S, wenn das fehlt, dann hab' ich Stress

S1+2 Face-book Twit-ter, S M S wenn das fehlt, dann hab' ich Stress

A Ja, wenn das fehlt, dann hab' ich Stress

57 C F G A

Solo Face-book, Twit-ter S M S, wenn das fehlt dann hab ich

S1+2 Face-book Twit-ter, S M S wenn das fehlt dann hab ich

A Ja, wenn das fehlt, dann hab' ich

61 Dm A F G

Solo Stress

S1+2 Stress ah

A Stress ah

65 Dm G C F

Solo Heu - te ist das al - les bes - ser, tau - send Freun - de, wenn man will

69 B♭ C F Em A

Solo im - mer ist doch je - mand ON, das Han - dy klin - gelt, steh nie still.

73 F Csus4 C E♭ B♭sus4 B♭

Solo Neu - e Fo - tos hoch - ge - po - stet, je - der weiß, was ich grad tu',

S1+2 Uh Uh

A Uh Uh

77 F G F A

Solo wo ich bin, wie ich mich füh - le, öf - fent - lich ist es im Nu.

S1+2 wo ich bin, wie ich mich füh - le, öf - fent - lich ist es im Nu.

A wo ich bin, wie ich mich füh - le, öf - fent - lich ist es im Nu.

81 Dm A F G

Solo Kein Em - pfang, kei - ne Freun - de, Ein - sam - keit, ich bin al - lein

85 Dm A F G

Solo Nur wer ON ist zählt da - zu, der darf ein Teil des Le - bens sein

S1+2 ah

A ah

89 C F G A

Solo
Face - book, Twit - ter S M S, wenn das fehlt, dann hab' ich Stress

S1+2
Face - book Twit - ter, S M S wenn das fehlt, dann hab' ich Stress

A
Ja, wenn das fehlt, dann hab' ich Stress

93 C F G A

Solo
Face - book, Twit - ter S M S, wenn das fehlt dann hab ich

S1+2
Face - book Twit - ter, S M S wenn das fehlt dann hab ich

A
Ja, wenn das fehlt, dann hab' ich

97 Dm A F G

Solo
Stress

S1+2
Stress ah

A
Stress ah

101 Dm A F G

Solo
ah

S1+2
ah

A
ah

6 Ist es Freundschaft?

Musical "Ich bin mal off"
Musik: Michael Schmoll
Text: Icker Textgruppe
Elisabeth Gramann

Fassung Chor SSA

Solo Dr. Blanke mit Chor

Solo

Dm Am Gm Am Dm Am Gm Am

Solo

5 Dm Gm Am Gm Am

Ich bin The - ra - peut ich sollt es wis - sen was
(The - ra - peu - tin)

Solo

9 Dm Gm Am Gm C

mei - ne Pa - tien - ten im Le - ben so ver - mis - sen

Solo

13 F C A/C# Dm Bb Am Dm Am

Braucht es mehr Lie - be, Wär - me und Freund - schaft? Wes - halb fehlt vie - len die Le - bens - kraft?

S1+2

Du du du du du

A

Solo

18 Gm Am Dm Am Gm Am Dm Gm Am Gm Am

Und dann den - ke ich oft so bei mir: Was ist

Solo

25 Dm Gm Am Gm C

ei - gent - lich "Freund - schaft" und wo - für le - ben wir?

Solo

29 F C A/C# Dm Bb Am Dm C

Für was soll mei - ne Ü - ber - zeug - ung stehn, für wen wür - de ich durch ein Feu - er gehn? Ist es

S1+2

Du du du du du Ist es

A

34 F B \flat C Dm C

Solo
Freund - schaft, wenn ich vie - le Leu - te ken - ne? Sinds ech - te

S1+2
Freund - schaft, wenn ich vie - le Leu - te ken - ne? Sinds ech - te

A
Freund - schaft, wenn ich vie - le Leu - te ken - ne? Sinds ech - te

38 F B \flat C C

Solo
Freun - de, die ich "mei - ne Freun - de" nen - ne? Was macht ei - ne

S1+2
Freun - de die ich "mei - ne Freun - de" nen - ne?

A
Freun - de die ich "mei - ne Freun - de" nen - ne?

42 Dm C Dm B \flat Csus4 C F

Solo
Freund - schaft aus, und wie find' ich das he - raus

S1+2
Was macht ei - ne Freund - schaft aus und wie find' ich das he - raus?

A
Was macht ei - ne Freund - schaft aus und wie find' ich das he - raus?

47 Gm Am Dm Am Gm Am Dm Gm Am Gm Am

Solo
Hab ich Freun - de, die fest zu mir stehn? Die bei Pro -

54 Dm Gm Am Gm C

Solo
ble - men nicht knei - fen und die nicht gleich fort - gehn?

58 F C A/C# Dm Bb Am

Solo
Die mir ganz of-fen ih-re Mei-nung sa-gen und die ein Le-ben mit mir wa-gen?

S1+2
Du du du du du

A

62 Dm C F Bb C Dm C

Solo
Ist es Freund-schaft, wenn ich vie-le Leu-te ken-ne? Sinds ech-te

S1+2
du Ist es Freund-schaft, wenn ich vie-le Leu-te ken-ne? Sinds ech-te

A

67 F Bb C C Dm

Solo
Freun-de, die ich "mei-ne Freun-de" nen-ne? Was macht ei-ne Freund-schaft aus,

S1+2
Freun-de die ich "mei-ne Freun-de" nen-ne?

A

72 C Dm Bb Csus4 C F Bb Csus4 C F

Solo
und wie find'ich das he-raus, und wie find'ich das he-raus

S1+2
Was macht ei-ne Freund-schaft aus und wie find'ich das he-raus, und wie find'ich das he-raus?

A

7 Parat sein

Solo Hans mit Chor

Am G Am G Am G

Solo Ach wie gern würd ich es än-dern, je-der Zeit er -

S1+2 Uh _____

A

7 Am G Am G Am

Solo reich-bar zu sein! Ob am Mor-gen früh um sie-ben o-der a-bends auch noch um zehn

S1+2 Uh _____ Uh

A

12 G C G D E F G

Solo Im-mer werd' ich an-ge-ru-fen, ha-be dann pa - rat zu stehn

S1+2 Er hat pa - rat, pa - rat zu

A

19 Am G E7 Am G E7 Am G

Solo Ein-mal hab ich mich ge-wei-gert, brauch-te drin-gend

S1+2 stehn! Uh _____

A

25 Am G Am G Am

Solo
mei- ne Ruh! Hat der Chef mich an-ge-pfif-fen: "So gehts nicht, tun Sie Ih-re Pflicht!"

S1+2
Ja, er flog fast raus Er tut sei-ne

A

30 G C G D E

Solo
Wenn ich nicht Fa-mi-lie hät-te, schmiss ich ein-fach al-les hin!

S1+2
Pflicht, bis er zer - bricht. Er schmiss am

A

35 F G Am G Am

Solo
Ging auf Ren-te, wie die an-dern, auch wenn ich erst sech- zig bin!

S1+2
lieb-sten ein-fach al - les hin Doch, da - raus wird

A

40 G Am G Am G Am

Solo
Doch da - raus, da - raus wird wohl nichts!

S1+2
nichts, da - raus wird nichts, da - raus wird wohl nichts!

A

8 Nimm dir Zeit für Dich

Dr. Blanke + Chor (1st)

Musical "Ich bin mal off"
Musik: Michael Schmoll
Text: Icker Textgruppe
Elisabeth Harpenau

G D C D G D C D

Solo

Chor 1st

1.Das

5 G D C D D G D

Solo

Chor

Han - dy, das Un - ding, be - stim-mte sein Le - ben, war im - mer prä-sent, hat auch
mor-gens bis a - bends fühlt er sich ge - hetzt. wenn kein An-ruf kam, dann war

8 C D C G F C

Solo

Chor

Halt ihm ge - ge - ben Er war wich-tig im Job war im-mer er-reich- bar, für den
er schon ver-letzt___ Manch-mal kam er zur Ruh´ im Ar-beits-pro-zess, doch war mal

11 G Em C D G F C G C

Solo

Chor

2.Er wirkt sehr ge-stresst, das
4.Nimm dir Zeit für dich, sei

Chef un-er-setz- lich, da im-mer ver - füg - bar
Stil-le im Funk-loch, gab´s Hek-tik und Stress ___

15 D G C D

Solo

Chor

seh ich ihm an, im Be - ruf gibt er al - les, was man nur lei-sten kann, zu
erst-mal bei Dir! Auch die Stil - le er - tra - gen, ja das lernst du bei mir. Die

18 G Cm G A C G⁷/_F

Solo
kurz dann die Zeit für Er - ho - lung und Spaß Pri - vat - le - ben gibt's kaum, nur
Pau - se muss sein, und dann wirst du bald seh'n: ja, auch in der Lee - re kann

Chor

21 Am D G F C/D (am Schluss)

Solo
"Le - ben nach Maß"
Neu - es ent - stehn 3.Ja,

Chor

2. Von
3. JA,

23 G Em Am D G D C D G D C D G

Solo
auch in der Lee - re kann Neu - es ent - stehn

Chor
auch in der Lee - re kann Neu - es ent - stehn

9 Evangelistin "Jesus aber" (Lk 5,16)

Musical "Ich bin mal off"
Musik: Michael Schmoll
Text: Icker Musicalwerkstatt 2012

Viertel 126

Dauer etwa 1.10

Solo

Solo

Von ü - ber - all ström - ten Men - schen zu ihm

Solo

Sie al - le woll - ten ihn hö - ren und ge - heilt wer - den

Solo

Er a - ber zog sich zu - rück

Solo

Je - sus a - ber zog sich zum Ge -

Solo

bet in die Wü - ste zu - rück

Solo

31

10 Mit Freunden online

Carolin mit Chor

Musical "Ich bin mal off"
Musik: Michael Schmoll
Text: Icker Textgruppe
Elisabeth Harpenau

Fassung Chor SSA

Solo

Hier fühl ich mich wohl, das hier ist mein Ding, die Spiele sind cool, um je-des

Solo

Le-vel ich ring'. Wenn ein Le-vel ge-schafft ist, bin ich stolz auf mich! Der Ka-sten,

Solo

die-ses Ding da, lässt mich nicht im Stich. Mit Freun-den on-line, da geht im-mer was,

S1+2

Mit Freun-den on - line, da geht

A

Solo

die Spie-le kna-cken, das macht rich-tig Spaß! Ein Le-vel und noch eins, das

S1+2

im-mer was, die Spie-le kna - cken, das macht rich-tig Spaß!

A

Solo

wär' doch ge-lacht! Ich schaff' es si-cher, und zwar noch heu-te Nacht! *S1 teilen* Die

S1+2

Ich schaff'' es si-cher, und zwar noch heu-te Nacht, heu-te Nacht!

A

20 D G D

Solo

Schu-le kann war - ten, da - für ist kein Platz, denn was da ge-paukt wird, das ist

23 C A D D7 G

Solo

eh' für die Katz'. Was mal spä-ter, ja, spä - ter kommt, das wird man seh'n, 'nen Job zu

26 D A D D7 G C

Solo

S1+2

A

krie-gen, das wird ir-gend-wie schon geh'n. Mit Freun-den on-line, da geht im - mer was,
Mit Freun-den on - line, da geht

29 D G C D G A

Solo

S1+2

A

die Spie-le kna-cken, das macht rich-tig Spaß! Ein Le-vel und noch eins, das
im-mer was, die Spie-le kna - cken, das macht rich-tig Spaß!

33 D Hm Em A D G D G

Solo

S1+2

A

wär' doch ge-lacht! Ich schaff' es si-cher und zwar noch heu-te Nacht. *S1 teilen*
Ich schaff' es si-cher, und zwar noch heu-te Nacht, heu-te Nacht!

11 Meine Sorgen

Mutter + Chor

Solo

Am Am D D E Am Em Am Em C

Mei-ne Sor-gen und Äng-ste wach-sen Tag für Tag, ist das noch mei-ne

Solo

12 G C G B \flat F B \flat

Toch-ter, die ich ge-bo-ren hab? Sie hat sich so ver-än-dert, ich ken-ne sie nicht

Solo

18 F C Dm Am E7 Am **CHOR SSA** Dm Am

mehr. Ihr jetzt noch zu ver-trau-en, fällt mir un-end-lich schwer. Sie will sie nicht ver-lie-ren, sie

Solo

25 E7 Am Am Cm E7 Am Am Em Am Em

ist doch ihr Kind 2.Das Spie-len am Com-pu-ter, das lässt sie nicht mehr los, sie ist

Solo

35 C G C G B \flat F B \flat

an-ge-spannt und hek-tisch, wie hel-fe ich ihr bloß? Auch al-le ih-re Freun-de ver-setzt sie nach und

Solo

42 F C Dm Am E7 Am **CHOR SSA** Dm

nach. Die Schu-le ist nicht wich-tig, wann wird sie end-lich wach? Sie will sie nicht ver-

Solo

48 Am E7 Am Am Cm E7 Am Am Em

lie-ren, sie ist doch ihr Kind 3.Das Nacht wird durch-ge-zockt und mor-gens

Solo

57 Am Em C G C G

schläft sie sich aus. Sie ver-bringt ih-re Ta-ge nur noch ein-sam zu Haus. So

Solo

63 B \flat F B \flat F C

kann's nicht wei-ter ge-hen, sagt mir, wo ich Hil-fe findt! Ich will sie nicht ver-

Solo

68 Dm Am E7 Am **CHOR SSA** Dm Am E7 Am Am Cm E7 Am

lie-ren, sie ist und bleibt doch mein Kind! Sie will sie nicht ver-lie-ren, sie ist doch ihr Kind

12 Stell dich dem Leben

Mutter und Evangelistin mit Chor

Musical "Ich bin mal off"
Musik: Michael Schmoll
Text: Icker Textgruppe
Elisabeth Harpenau

Fassung Chor SSA

C Dm7 C/E F G C Dm7 C/E F G

Solo

S1+2

A

uh

9 **MUTTER** C Dm7 C/E F G

Solo

S1+2

A

1. Wie konn-te es nur so-weit kom-men mit ihr Wo liegt der Grund, was ist pas-siert?

13 C Dm7 C/E F G

Solo

S1+2

A

Sie dreht sich im Kreis, ver-liert bald ih-ren Ver-stand, ver - rennt sich to-tal, läuft ge-gen ei-ne Wand.

uh

17 F G C Am Dm

Solo

S1+2

A

Wach auf und stell dich dem Le - ben dei - ne Zu-kunft, dei - ne

Wach auf und stell dich dem Le - ben uh

22 G_E F Gsus4 G F G

Solo
 Zukunft, sie steht auf dem Spiel! Du musst dich ent - schei - den, Rück - grat

S1+2
 dei - ne Zu - kunft steht auf dem Spiel! Du musst dich ent - schei - den, Rück - grat

A
 dei - ne Zu - kunft steht auf dem Spiel _____

27 C Am F Gsus4 G C Dm7 C/E F G

Solo
 zei - gen. Kehr um, kehr um, du hast ei - ne Chance!

S1+2
 zei - gen! uh _____ du hast ei - ne Chance!

A
 zei - gen! uh _____ du hast ei - ne Chance!

Evangelistin

35 Am E7 Am DnE Am E7 Am Dm G

Solo
 Von der Taub - heit zum Hö - ren und vom Stumm - sein zum Re - den, von der

43 C G^7/D G_E F G C G^7/D

Solo
 Lee - re zur Fül - le, vom Dun - kel zum Licht vom Hof - fen zum Glau - ben, der

S1+2
 uh _____ vom Dun - kel zum Licht _____ uh _____

A
 uh _____ vom Dun - kel zum Licht _____ uh _____

49 9_E F G C MUTTER Dm7

Solo
Zwei-fel siegt nicht! 2. Wann merkt sie's end-lich sie fährt sich fest! Die

S1+2
Der Zwei-fel siegt nicht!

A

53 9_E F G C Dm7

Solo
Stras-se wird en - ger, gibt es ein Zu-rück? Ja, es wird Zeit, es ist längst zu-viel, ge -

S1+2
uh _____

A
uh _____

57 9_E F G F G C

Solo
fan-gen im Spiel, sie kommt nicht ans Ziel! Wach auf und stell dich dem Le - ben

S1+2
Wach auf und stell dich dem Le - ben

A
Wach auf und stell dich dem Le - ben

62 Am Dm 9_E F Gsus4 G

Solo
dei - ne Zu-kunft, dei - ne Zu-kunft, sie steht auf dem Spiel!

S1+2
uh _____ dei - ne Zu-kunft steht auf dem Spiel!

A
steht auf dem Spiel _____

67 F G C Am F

Solo
 Du musst dich ent - schei - den, Rück - grat zei - gen. Kehr um, kehr um, du

S1+2
 Du musst dich ent - schei - den, Rück - grat zei - gen! uh _____ du

A

72 Gsus4 G C Dm7 C/E F G

Solo
 hast ei - ne Chance!

S1+2
 hast ei - ne Chance!

A

77 C Dm7 C F G C

Solo
 Ja, du hast ei - ne Chance Ja, du hast ei - ne Chance!

S1+2
 du du du Ja, du hast ei - ne Chance!

A

13 Machmal frage ich mich

Silke (die Ehefrau) + Chor

Solo

Manch-mal fra-ge ich mich ist das noch der Mann, den ich mal ge-hei -

+ CHOR SSA

Solo

ra-tet ha- be? Den zu lie- ben und zu ach - ten ich ver-sprach? Ich frag mich: Ist das noch mein Mann?

Solo

Ich denk da-ran, wie al-les be-gann, er war klug und char-mant. Er war höf-lich und nett,

Solo

geist-reich und e- le-gant. mal wit-zig und mal frech, doch was ist jetzt? Er sitzt nur da, hört nicht zu,

Solo

er nimmt mich nicht mal wahr! Mit ihm re-den? Ta-bu, und mir wird lang-sam klar:

Solo

nur noch sei Lap-top zählt, er ist nur noch im Netz! Und so fra-ge ich mich

Solo

ist das noch der Mann, den ich mal ge-hei - ra-tet ha - be? Den zu lie- ben und zu ach -

Solo

ten ich ver - sprach? Ich frag mich: Ist das noch mein Mann?

+ Chor SSA leise

Solistin tritt ab

Solo

Die Ant-wort ist: NEIN! Die Ant-wort ist: NEIN!

14 Evangelistin "Sie verwarfen seine Gebote" (nach 2 Kön 17,15)

Solo

Solo

Solo

Solo

Solo

Solo

Solo

Solo

15 Ich habe dich gewarnt

Fassung Chor SSA

Holger und Chor

Musical "Ich bin mal off"
 Musik: Michael Schmoll
 Text: Icker Musicalwerkstatt 2012
 Elisabeth Harpenau/Monique Hawighorst

Gm C/ Gm C Gm

Solo
 Ich kam nach Hau-se und die Woh-nung war leer!

6 C Gm C Gm C

Solo
 doch erst-mal dacht´ich nichts da-bei, nahm´s nicht schwer

S1+2
 und sei-ne Woh-nung war leer er

A

11 Gm C F Bb

Solo
 mein er-ster Weg ging wie im-mer zum Lap - top. Schnell wie-der

S1+2
 dach-te nichts, nahm´s nichtschwer du du

A

15 C D Gm Cm F Bb

Solo
 ON sein, das war mein Ziel!

S1+2
 du du du Ich ha-be dich ge-warnt, du woll-test nicht hö - ren.

A

19 Eb F Gm D Gm Cm

S1+2
 So kann ich nicht le-ben, ich bin dann mal WEG. Ich wün-sche dir viel Glück, in

A
 (off)

22 F B \flat Cm D Gm Gm C/

S1+2
 A

dei-ner P - C - Welt Viel - leicht sieht man sich mal wie - der!

27 Gm C Gm C Gm

Solo
 S1+2
 A

Doch erst nach Stun-den hab´ich mich dann ge-fragt,
 Nach Stun-den hat er sich gefragt

32 C Gm C Gm C

Solo
 S1+2
 A

wo mei-ne Frau ist, sie hat gar nichts ge-sagt In uns-rer
 Nein, sie hat nichts gesagt

37 F B \flat (er hält den Zettel hoch) C D

Solo
 S1+2
 A

Kü-che fand ich die - sen Zet - tel, und da-rauf stand, ich glaub-te es kaum:
 du du du du du Ich ha-be

er liest den Zettel, schüttelt den Kopf

41 Gm Cm F Bb Eb F Gm D

Solo

S1+2

A

dich ge-warnt, du woll-test nicht hö-ren. So kann ich nicht le-ben, ich bin dann mal WEG Ich wün-sche
(off)

45 Gm Cm F Bb Cm D Gm

Solo

S1+2

A

Ja, viel -
dir viel Glück, in dei-ner P - C - Welt, viel - leicht sieht man sich mal wie - der! Ja, viel -

49 Cm D Gm (oder b singen)

Solo

S1+2

A

leicht sieht man sich mal wie - der! *wirft den Zettel auf den Boden*
leicht sieht man sich mal wie - der!

16 Wo fang' ich an?

Musical "Ich bin mal off"
Musik: Michael Schmoll
Text: Icker Musicalwerkstatt 2012
Elisabeth Harpenau

Fassung Chor SSA

RAP Julia und Chor

Solo

Em C D Em C D

Solo

5 Em C D Em

1. Nur den Blick auf die Schei - be, das darf nicht mehr sein, mit Han-dy und Com-pu-ter bin ich
2. Il - lu - sio - nen, die täu - schen, es wirkt ro - sa - rot Doch in mir drin-nen, da ist vie-les

Solo

8 C D Em C D

S1+2

A

nur noch al-lein. Die Schei-be, sie trennt mich vom wirk-li-chen Le - ben, kann es
schon lan-ge tot Ich wür-de so ger - ne, mal hin-ter die Schei-be schau doch

du du du

Solo

11 Em C D Em C

S1+2

A

on - line denn ech - te Freun - schaft ge - ben? Was ist Freund - schaft, wo-rauf
weiss ich: dort kann ich nie - man - dem traun!

du du du Was ist Freund - schaft, wo-rauf

Solo

14 D G C D

S1+2

A

kommt es wirk-lich an? Was ist echt, was ist falsch? Sag, wo fang ich an?

kommt es wirk-lich an? Was ist echt, was ist falsch? Sag, vo fang' ich an?

17 Em C D Em


Solo



Ich will mich ent-schei- den, das ist mir wich-tig! Nur dann fühl ich es ganz be-stimmt, was

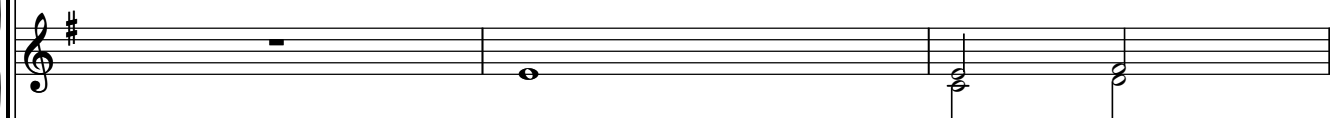
20 C D Em C D

Solo



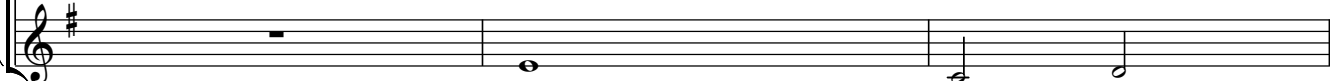
gut und rich-tig. So kann es nicht blei-ben, das se-he ich ein, sonst geh' ich

S1+2



du du du

A



du du du

23 Em C D Em C

Solo



vor die Hun-de, und ich weiss: das darf nicht sein! Was ist Freund-schaft, wo-rauf

S1+2



du du du Was ist Freund-schaft, wo-rauf

A



du du du Was ist Freund-schaft, wo-rauf

26 D G C D

Solo



kommt es wirk-lich an? Was ist echt, was ist falsch? Sag, wo fang ich an? Wo fang' ich an?

S1+2



kommt es wirk-lich an? Was ist echt, was ist falsch? Sag, wo fang' ich an? Wo fang' ich an?

A



kommt es wirk-lich an? Was ist echt, was ist falsch? Sag, wo fang' ich an? Wo fang' ich an?

17 Und die Wahrheit macht euch frei

Fassung Chor SSA

Solo Evangelistin mit Chor

C F Gsus4 G C Eb F G Dm G

Solo

S1+2

A

5 C G F C F G

Solo

S1+2

A

Je-sus sprach nun zu de - nen, die ihm ge-glaubt hat-ten Wenn ihr in
und er sag - te

9 C G Eb F G F C Dm7 G

Solo

S1+2

A

mei-nem Wort bleibt, seid ihr wahr-haft mei - ne Jün - ger. Und ihr
Ihr seid wahr-haft mei - ne

18 Steh auf

alle Soli

Musical "Ich bin mal off"
Musik: Michael Schmoll
Text: Icker Textgruppe
Elisabeth Harpenau R: Eleonore Reutter

Fassung Chor SSA

Solo

S1+2

A

6 F Bb C F F Bb C F

Steh

Steh auf, steh auf Steh auf, geh' ins Le - ben!

(Solo Evangelistin + Handygirl)

Solo

11 F C Bb C Bb F

auf, steh' auf und geh' ins Le - ben, denn Gott sorgt für dich und gibt dir

Solo

14 Bb C F C Bb C

Zu - kunft! Steh' auf, steh' auf und geh' ins Le - ben, denn

Solo

S1+2

A

17 Bb F F C Bb C

Gott sorgt für dich. Steh' auf, steh' auf und geh' ins Le - ben, denn

Steh' auf, steh' auf und geh' ins Le - ben, denn

Solo

S1+2

A

21 Bb F Bb C F C Bb C

Gott sorgt für dich und gibt dir Zu-kunft! Steh' auf, steh' auf und geh' ins Le- ben, denn

Gott sorgt für dich und gibt dir Zu-kunft! Steh' auf, steh' auf und geh' ins Le- ben, denn

Steh' auf steh' auf und geh' ins Le- ben, denn

25 B \flat F **Solo 1** C F C

Solo
Gott sorgt für dich. Steh' auf aus der Ab-hän-gig-keit, steh'

S1+2
Gott sorgt für dich. Steh'

A
Gott sorgt für dich.

29 B \flat F Gm7 C F C F

Solo
auf und keh-re um! Steh' auf, denn du bist nicht al-lein. Es sind

S1+2
auf und keh-re um! Es sind

A
auf und keh-re um! Es sind

33 E \flat Dm B \flat C F C B \flat C

Solo
vie-le Men-schen auf der Su-che, wie Du! Steh' auf, steh' auf und geh' ins Le-ben, denn

S1+2
vie-le Men-schen auf der Su-che, wie Du! Steh' auf, steh' auf und geh' ins Le-ben, denn

A
vie-le Men-schen auf der Su-che, wie Du! Steh' auf, steh' auf und geh' ins Le-ben, denn

37 B \flat F E \flat C F C B \flat C

Solo
Gott sorgt für dich und gibt dir Zu-kunft! Steh' auf, steh' auf und geh' ins Le-ben, denn

S1+2
Gott sorgt für dich und gibt dir Zu-kunft! Steh' auf, steh' auf und geh' ins Le-ben, denn

A
Gott sorgt für dich und gibt dir Zu-kunft! Steh' auf, steh' auf und geh' ins Le-ben, denn

41 B \flat F **Solo 2** C F C

Solo
Gott sorgt für dich. Steh' auf aus der Lieb - lo - sig - keit steh'

S1+2
Gott sorgt für dich. Steh'

A

45 B \flat F Gm7 C F C

Solo
auf und sieh' dich um! Steh auf, denn du bist nicht al-lein, es sind

S1+2
auf und sieh' dich um! es sind

A

49 E \flat Dm F C B \flat C

Solo
vie - le Men - schen auf der Su-che, wie du! Steh' auf, steh' auf und geh' ins Le - ben, denn

S1+2
vie - le Men - schen auf der Su-che wie du! Steh' auf, steh' auf und geh' ins Le - ben, denn

A

53 B \flat F E \flat C F C B \flat C

Solo
Gott sorgt für dich und gibt dir Zu-kunft! Steh' auf, steh' auf und geh' ins Le - ben, denn

S1+2
Gott sorgt für dich und gibt dir Zu-kunft! Steh' auf, steh' auf und geh' ins Le - ben, denn

A
Steh' auf, steh' auf und geh' ins Le - ben denn

57 B \flat F **Solo 3** C F C

Solo
Gott sorgt für dich. Steh' auf, ü - ber - win - de die Träg - heit, steh'

S1+2
Gott sorgt für dich. Du duh _____ steh'

A

61 B \flat F Gm7 C F C

Solo
auf und hab' den Mut! Steh auf, um das Neu - e zu su - chen, es sind

S1+2
auf und hab' den Mut! Du duh _____ es sind

A

65 E \flat Dm F C B \flat C

Solo
vie - le Men - schen auf der Su - che, wie du! Steh' auf, steh' auf und geh' ins Le - ben, denn

S1+2
vie - le Men - schen auf der Su - che wie du! Steh' auf, steh' auf und geh' ins Le - ben, denn

A

69 B \flat F E \flat C F C B \flat C

Solo
Gott sorgt für dich und gibt dir Zu - kunft! Steh' auf, steh' auf und geh' ins Le - ben, denn

S1+2
Gott sorgt für dich und gibt dir Zu - kunft! Steh' auf, steh' auf und geh' ins Le - ben, denn

A

Steh' auf, steh' auf und geh' ins Le - ben denn

73 B \flat F Am7 D G D C D

Solo
Gott sorgt für dich. Steh auf, steh' auf und geh' ins Le - ben, denn

S1+2
Gott sorgt für dich. Steh auf, steh' auf und geh' ins Le - ben, denn

A
Gott sorgt für dich. Steh auf, steh' auf und geh' ins Le - ben, denn

77 C G F D G D C D

Solo
Gott sorgt für dich und gibt dir Zu-kunft! Steh' auf, steh' auf und geh' ins Le - ben, denn

S1+2
Gott sorgt für dich und gibt dir Zu-kunft! Steh' auf, steh' auf und geh' ins Le - ben, denn

A
Gott sorgt für dich und gibt dir Zu-kunft! Steh' auf, steh' auf und geh' ins Le - ben, denn

Steh' auf, steh' auf und geh' ins Le - ben, denn

81 C G E \flat F

Solo
Gott sorgt für dich. Geh' ins Le - ben, Gott sorgt für

S1+2
Gott sorgt für dich. Geh' ins Le - ben, Gott sorgt für

A
Gott sorgt für dich. Geh' ins Le - ben, Gott sorgt für

85 G

Solo
dich!

S1+2
dich!

A
dich!

19 Steh auf (Zugabe)

Alle + Publikum

Musical "Ich bin mal off"
Musik: Michael Schmoll
Text: Icker Textgruppe
Elisabeth Harpenau
R: Eleonore Reutter

6 F Bb C F F Bb C F

Solo
S1+2
A

Steh
Steh auf, steh auf Steh auf, geh' ins Le - ben! Steh'

11 F C Bb C Bb F

Solo
S1+2
A

auf, steh' auf und geh' ins Le - ben, denn Gott sorgt für dich und gibt dir
auf, steh' auf und geh' ins Le - ben, denn Gott sorgt für dich und gibt dir
auf, steh' auf und geh' ins Le - ben, denn Gott sorgt für dich und gibt dir

14 B C F C Bb C Bb

Solo
S1+2
A

Zu-kunft! Steh' auf, steh' auf und geh' ins Le - ben, denn Gott sorgt für
Zu-kunft! Steh' auf, steh' auf und geh' ins Le - ben, denn Gott sorgt für
Steh' auf, steh' auf und geh' ins Le - ben, denn Gott sorgt für

18 F G D C D

Solo
S1+2
A

dich. Steh' auf, steh' auf und geh' ins Le - ben, denn
dich. Steh' auf, steh' auf und geh' ins Le - ben, denn
dich. Steh' auf, steh' auf und geh' ins Le - ben, denn

21 C G F D G D C D

Solo
Gott sorgt für dich und gibt dir Zu-kunft! Steh' auf, steh' auf und geh' ins Le- ben, denn

S1+2
Gott sorgt für dich und gibt dir Zu-kunft! Steh' auf, steh' auf und geh' ins Le- ben, denn

A
Gott sorgt für dich und gibt dir Zu-kunft. Steh' auf, steh' auf und geh' ins Le- ben, denn

25 C G E♭ F

Solo
Gott sorgt für dich. Geh' ins Le - ben, Gott sorgt für

S1+2
Gott sorgt für dich. Geh' ins Le - ben, Gott sorgt für

A
Gott sorgt für dich. Geh' ins Le - ben, Gott sorgt für

29 G

Solo
dich!

S1+2
dich!

A
dich!